



PROCES VERBAL DESCRIPTIF



S.A. BNP PARIBAS PERSONAL FINANCE
LESPARRE-MEDOC

14/16 Cours Perrier de Larsan/03 Chemin du Landin - Résidence Le
Domaine d'Ayquem - Lot M08
Le cinq août 2019



EXPEDITION

PROCES VERBAL DESCRIPTIF

**L'AN DEUX MILLE DIX NEUF
ET LE CINQ AOÛT**

À LA REQUÊTE DE :

BNP PARIBAS PERSONAL FINANCE, Société Anonyme à conseil d'administration au capital de 546.601.552,00 Euros, inscrite au R.C.S. de Paris sous le numéro 542 097 902, dont le siège social est 01 Boulevard Haussmann à PARIS 9EME ARRONDISSEMENT (75009), agissant poursuites et diligences de ses représentants légaux domiciliés en cette qualité audit siège, venant aux droits de la Société Anonyme à conseil d'administration **BNP PARIBAS INVEST IMMO**.

*Ayant pour avocat constitué **Maître Emmanuel JOLY**, avocat de la **SCP JOLY -CUTURI AVOCATS DYNAMIS EUROPE (ADE)**, avocat au barreau de BORDEAUX, y demeurant 27 rue Boudet chez qui domicile est élu*

PROCEDANT EN VERTU :

D'un acte notarié en date du 18 mai 2006 reçu par Maître Inigo SANCHEZ-ORTIZ - Notaire Associé membre de la S.C.P. Jean-Pierre GOUARD et Inigo SANCHEZ-ORTIZ - 87 Cours des Girondins 33500 LIBOURNE, enregistré et suite au commandement de payer valant saisie-immobilière signifié le 17 juillet 2009 par Acte du Ministère de la SELARL G-HUIS - DUMESTRE - Huissiers de Justice associés à 86003 POITIERS-CEDEX.

Déférant à cette réquisition,

Je soussigné, Eric LAPEYRE, Huissier de Justice
A la résidence de Lesparre
Y demeurant 35, rue Jean Jacques Rousseau

Certifie m'être transporté ce jour, à 10H45, 14/16 Cours Perrier de Larsan/03 Chemin du Landin - Résidence Le Domaine d'Ayquem - Lot M08 à **33340 LESPARRE-MEDOC**, où là étant, j'ai procédé au descriptif suivant :

La sonnette extérieure ne fonctionne pas.

La porte d'entrée en état d'usage donne accès à un dégagement.

.- Le dégagement (superficie d'environ 2 m²) :

Le sol et les plinthes sont carrelés.

Les murs en placoplâtre sont peints à la peinture de type gouttelette, usagée.

Le plafond en placoplâtre est peint à la peinture de type gouttelette, usagée.

Sont présents :

- En plafond, un point lumineux,
- Un placard deux portes coulissantes avec rail de couissant et portes hors d'état d'usage,
- Une porte donnant accès à un débarras sous escalier avec peinture de la porte très usagée et écaillée, sol et plinthes carrelés, plafond en sous-face de l'escalier et murs en placoplâtre peints à la peinture de type gouttelette en état d'usage.

.- Le séjour/cuisine :

- *La partie séjour (superficie d'environ 22.32 m²) :*

Le sol et les plinthes sont carrelés.

Les murs sont peints à la peinture de type gouttelette usagée.

Le plafond est peint à la peinture de type gouttelette avec fissuration dans l'axe du fond du placard deux portes coulissantes depuis le dégagement.

Sont présents :

- En plafond, un point lumineux,
- Une porte-fenêtre avec cadre en PVC, deux vantaux et double-vitrage, équipée d'un volet roulant en PVC mécanique fonctionnant,

- Une porte-fenêtre simple ventail cadre en PVC avec double-vitrage, équipée d'un volet roulant mécanique en PVC ne fonctionnant pas,
- Deux convecteurs électriques radiants en mauvais état.

- *La partie cuisine (superficie d'environ 5.76 m²) :*

Le sol et les plinthes sont carrelés.

Les murs sont peints à la peinture de type gouttelette en très mauvais état, notamment sous la fenêtre.

Le mur sur droite est dégradé jusqu'au sol en raison d'un dégât des eaux ainsi que la cloison située à droite de la fenêtre et sur le mur côté fenêtre.

Le plafond est peint à la peinture de type gouttelette en très mauvais état, notamment en raison d'un dégât des eaux provenant d'une fuite du cumulus situé en étage.

Un comptoir de séparation est présent entre la partie séjour et la cuisine, il est constitué d'un socle placoplâtre, d'un plateau mélaminé et est équipé d'étagères côté cuisine.

Équipements de la cuisine :

- Un plan de travail mélaminé en mauvais état,
- Un placard sous évier deux portes en mauvais état,
- Une réservation pour plaque de cuisson,
- Un évier simple cuve en inox équipé d'un robinet mitigeur,

Éléments hauts :

- Une porte au-dessus de l'une hotte aspirante, en mauvais état,
- Une niche en mauvais état,
- Une porte de placard en mauvais état,
- Une bouche VMC côté fond placard.

Un escalier bois avec marches et contres-marches en bois permet d'accéder à l'étage.

.- La cage d'escalier :

La peinture murale de type gouttelette est sale.

Une fenêtre avec cadre en PVC simple ventail et double-vitrage éclaire cette cage d'escalier.

.- Le palier (superficie d'environ 2 m²) :

Le sol et les plinthes sont carrelés.

La peinture murale de type gouttelette est sale.

Le plafond est peint à la peinture de type gouttelette avec une trappe d'accès aux combles, un point lumineux et un détecteur de fumée.

Une première porte sur droite donne accès à des toilettes.

.- Les toilettes (superficie d'environ 1.40 m²) :

La porte d'accès est en bon état, équipée d'une serrure à bouton côté intérieur.

Le sol et les plinthes sont carrelés..

La peinture murale de type gouttelette est très usagée.

Le plafond est peint à la peinture de type gouttelette en état d'usage.

Sont présents :

- En plafond, un point lumineux et une bouche VMC à commande par tirette,
- Une fenêtre cadre en PVC simple ventail, avec double-vitrage et une face en verre martelé,
- Une cuvette W.C très usagée.

Depuis le palier, une porte un ventail donne sur un placard.

.- Le placard (superficie d'environ 0.70 m²):

Le sol et les plinthes sont carrelés.

Les murs et le plafond sont peints à la peinture de type gouttelette très usagée.

Un cumulus sur trépied de marque ALTECH est présent et occupe tout ce espace.

Au fond du palier, une porte donne accès à la salle de bains.

.- La salle de bains (superficie d'environ 3.17 m²) :

Le porte est en bon état équipée d'une serrure à bouton côté intérieur.

Le sol et les plinthes sont carrelés.

Les murs sont pour partie peints à la peinture de type gouttelette en état d'usage, puis pour partie carrelés côté baignoire et fenêtre en bon état.

En plafond, la peinture de type gouttelette est usagée.

Sont présents :

- En plafond, une bouche VMC et un point lumineux,
- Un convecteur électrique,
- Une baignoire,
- Une vasque sur meuble deux portes,
- Une fenêtre simple ventail cadre en PVC avec double-vitrage et une face en verre martelé.

Sur gauche du palier :

.- La chambre n°01 (superficie d'environ 11.35 m²) :

La porte d'accès est en bon état.

Le sol et les plinthes sont carrelés.

La peinture murale de type gouttelette est très usagée.

Le plafond est peint à la peinture de type gouttelette usagée.

Sont présents :

- En plafond, un point lumineux,
- Un placard deux portes coulissantes usagées,
- Une fenêtre simple ventail cadre en PVC et double-vitrage équipée d'un volet roulant mécanique,
- Un convecteur électrique non fixé au mur.

.- La chambre n°02 (superficie d'environ 10.92 m²) :

La porte d'accès est en bon état.

Le sol et les plinthes sont carrelés.

La peinture murale de type gouttelette est très usagée.

Le plafond est peint à la peinture de type gouttelette usagée.

Sont présents :

- En plafond, un point lumineux,
- Un placard deux portes coulissantes usagées,
- Une fenêtre simple ventail cadre en PVC et double-vitrage équipée d'un volet roulant mécanique,
- Un convecteur électrique.

- **À L'EXTÉRIEUR :**

Une terrasse en béton brut est présente ainsi qu'un jardinet privatif avec une joue de séparation puis une haie végétale en fond.

En façade Nord de l'immeuble, deux places de parking dédiées à ce logement, goudronnées en état d'usage sont délimitées par des bandes peintes en blanc :

- l'une portant le n°75, il s'agit d'une place pour personne handicapée,
- l'autre portant le n°62.

Fin des opérations : 11H45

Des photographies prises par mes soins sont annexées au présent procès-verbal descriptif.

Telles sont les constatations que j'ai pu faire pour servir et valoir ce que de droit.

COÛT

Droit fixe.....	220.94
Frais déplacement	7.67
Total H.T.....	228.61
TVA 20.00 %	45.72
Taxe.....	14.89
TOTAL TTC	289.22



Accès piéton à l'immeuble :



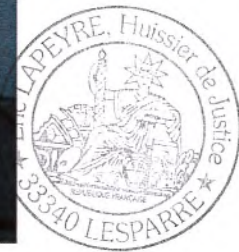
Accès piéton à l'immeuble :



Accès piéton maison n°08 côté Est :



Porte entrée/extérieur :



Entrée/dégagement :



Placard :



Séjour :



Séjour/cuisine :



Séjour :



Placard sous escalier :



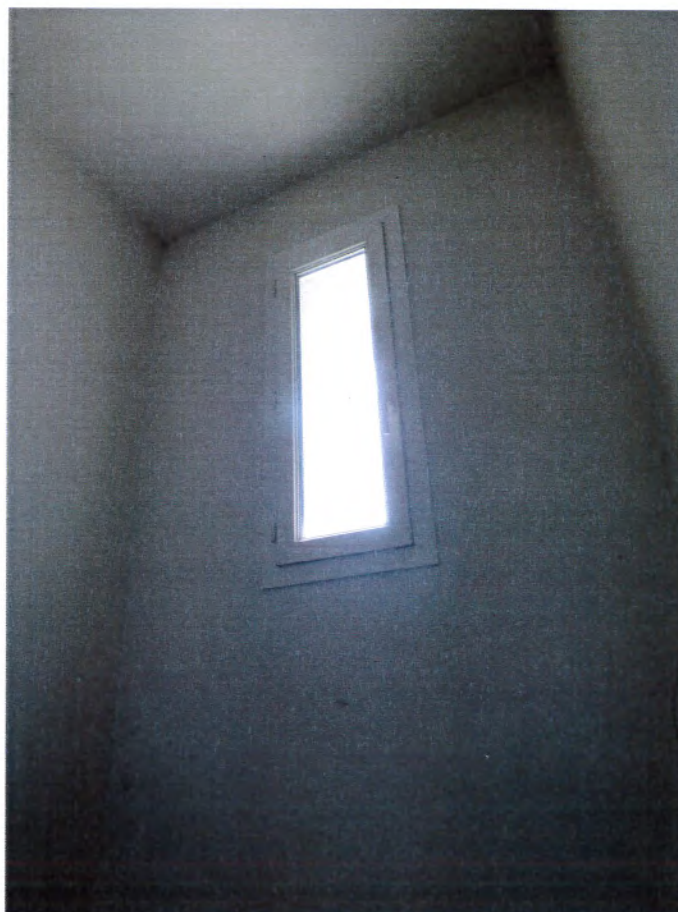
Escalier :



Palier :



Fenêtre cage escalier :



Les toilettes :



La salle de bains :



La salle de bains :



La chambre n°01 :



Placard chambre n°01 :



La chambre n°02 :



Placard chambre n°02 :



Jardinet :



Façade Ouest :



Place de stationnement :



Parking :



Entrée Résidence :



Entrée Résidence depuis rue :

