

SAS JURIS QUINCONCES  
Didier FAUVEL  
Aline GACHET  
Huissiers de Justice associés  
2, place des Quinconces  
33000 BORDEAUX  
Tél 05 56 52 16 23  
Fax 05 56 52 77 90  
huissier.fauvel@wanadoo.fr  
www.fauvel-huissier-33.com  
URGENCE CONSTATS 06 79 41 39 64

## PROCES VERBAL DE CONSTAT

L'AN DEUX MILLE VINGT ET UN

ET LE QUINZE JUILLET

**Par-devant moi, Didier FAUVEL, Huissier de Justice associé au sein de la SAS JURIS QUINCONCES, titulaire d'un Office d'Huissier de Justice à la résidence de BORDEAUX, y domiciliée 2, place des Quinconces, soussigné.**

### A COMPARU :

La société CAISSE DE CREDIT MUTUEL DE CHALON SUR SAONE, Société coopérative de crédit à capital variable, dont le siège social est situé 21 boulevard de la République - 71100 CHALON SUR SAONE, immatriculée au Registre du Commerce et des Sociétés de CHALON SUR SAONE sous le numéro 325 185 379, agissant poursuites et diligences de ses représentants légaux domiciliés en cette qualité audit siège,

Ayant pour avocat constitué Maître Emmanuel JOLY, Avocat au Barreau de BORDEAUX, SCP JOLY-CUTURI-WOJAS, AVOCATS DYNAMIS EUROPE (Société d'avocats interbarreaux : PARIS - BORDEAUX), 27, rue Boudet - 33000 BORDEAUX chez qui domicile est élu, lequel occupera sur la présente et ses suites,

### QUI M'A EXPOSE :

Qu'une procédure de saisie-immobilière est diligentée :

Portant sur un appartement + parkings sis à ST LOUIS DE MONTFERRAND (33440), Résidence Verte Rive, Rue des Lilas, lieudit Jourdanne cadastrés section AL 8 pour 1ha 26a et 15ca, AL 163 pour 1a et 33ca, AL 165 pour 1a et 31ca et AL 15 pour 1ha 31a et 55ca, lots :

- 30 (appartement) et les 119/10000èmes de la propriété du sol et des PCG
- 97 (parking) et les 3/10000èmes de la propriété du sol et des PCG
- 98 (parking) et les 3/10000èmes de la propriété du sol et des PCG

Qu'il lui importe de faire dresser un procès-verbal descriptif du bien.

C'est pourquoi, je suis requis.

Déférant à cette requête, je me suis rendu sur les lieux.

### **OU J'AI CONSTATE CE QUI SUIT :**

Il s'agit d'un appartement situé au rez-de-chaussée de la résidence, portant le n° 9 du bâtiment en duplex B.

Au-devant, et sur l'arrière, il existe un parc et de vastes zones de stationnement.

#### **Entrée/séjour/cuisine :**

Le sol est constitué d'un carrelage en 30x30, blanc.

Les murs sont crépis et peints, ainsi que l'ensemble des menuiseries.

Un portier électrique avec interphone.

Dans cette entrée, on débouche directement sur l'espace séjour et sur la cuisine.

Il s'agit d'un seul et unique espace, dans lequel on trouve un simple comptoir séparant l'entrée et la cuisine.

La dimension de la pièce sera donc globale.

Un plan de travail en L, en lamifié façon bois, comprenant deux éviers cylindriques en inox, une plaque électrique quatre feux.

Une petite fenêtre PVC avec volet roulant donne sur la partie avant, avec double vitrage.

Deux convecteurs électriques.

Donnant sur espaces verts et jardin privatif, une baie vitrée deux panneaux ouvrants, un panneau fixe PVC, double vitrage, avec volet roulant manuel.

Dimensions : 3,42 m x 5,71 m + 2,12 m x 0,68 m + 2,06 m x 4,60 m  
- 0,72 m x 0,65 m = **29.98 m<sup>2</sup>**

**Placard :**

Il est situé sous l'escalier, avec une très faible partie supérieure à 1,80 m.

Sol carrelé.

Murs crépis.

Plafond constitué des marches.

Dimensions : 0,92 m x 0,50 m = **0.46 m<sup>2</sup>**

**Étage :**

On y accède par un escalier en bois, peint.

Une lisse en bois court le long du mur, qui est crépi.

**Palier :**

Sol carrelé assorti au séjour.

Les murs sont peints sur crépi.

Plafond sur gouttelette.

En plafond, douille et ampoule.

Dimensions : 2,53 m x 1,26 m - 0,72 m x 0,31 m = **2.97 m<sup>2</sup>**

**Première chambre à droite :**

Sol carrelé, assorti.

Les murs sont peints sur crépi.

Plafond sur gouttelette.

Une fenêtre monobattant en PVC, double vitrage, avec volet roulant manuel.

Un convecteur électrique.

Dimensions : 3,14 m x 2,64 m + 0,30 m x 0,89 m = **8.56 m<sup>2</sup>**

Une penderie murale ouvrant à deux portes coulissantes.

Dimensions : 0,62 m x 1,72 m = **1.07 m<sup>2</sup>**

**Deuxième chambre à droite :**

Sol carrelé, assorti.

Les murs sont peints sur crépi.

Plafond sur gouttelette.

Une fenêtre monobattant en PVC, double vitrage, avec volet roulant manuel.

Un convecteur électrique.

Dimensions : 0,89 m x 0,90 m + 2,66 m x 2,47 m = **7.37 m<sup>2</sup>**

SAS JURIS QUINCONCES  
Didier FAUVEL  
Aline GACHET  
Huissiers de Justice associés  
2, place des Quinconces  
33000 BORDEAUX  
Tél 05 56 52 16 23  
Fax 05 56 52 77 90  
huissier.fauvel@wanadoo.fr  
www.fauvel-huissier-33.com  
URGENCE CONSTATS 06 79 41 39 64

Une penderie murale ouvrant à deux portes coulissantes.  
Dimensions : 1,72 m x 0,66 m = **1.14 m<sup>2</sup>**

**WC :**

Sol carrelé.

Les murs sont peints sur crépi, ainsi que le plafond.

Une VMC.

Un cumulus.

Une cuvette émaillée avec double abattant et chasse d'eau.

Dimensions : 1,75 m x 0,90 m + 0,68 m x 0,56 m = **1.96 m<sup>2</sup>**

**Salle de bains :**

Sol carrelé, assorti.

Les murs sont peints sur crépi, ainsi que le plafond.

Un convecteur électrique.

Une baignoire émaillée avec carrelage mural sur la périphérie.

Une petite fenêtre PVC blanc, double vitrage cathédrale.

Un meuble en lamifié ouvrant à trois portes, avec deux vasques ovales en grès émaillé blanc et robinetterie chromée.

Une glace miroir.

Dimensions : 0,65 m x 2,13 m + 1,01 m x 3,39 m = **4.81 m<sup>2</sup>**

**SURFACE HABITABLE**

**environ 58.32 m<sup>2</sup>**

Au-devant du séjour, petit jardin, espace privatif, mais non clos.

Il est constitué d'herbe, et de haie sur les parties latérales et sur la partie au fond qui donne directement sur le parc de la résidence.

Au-devant de la baie vitrée, une dalle béton servant de terrasse.

L'entretien de cet espace est réalisé par la copropriété et le syndic.

Bail de trois ans, établi le 27 mars 2015, avec prise d'effet au 02 avril 2015, pour se terminer le 1<sup>er</sup> avril 2018 et renouvelé depuis lors.

Loyer actuel : 675,66 €, comprenant 59 € de provision pour charges.

Les places de parking portent les numéros 77 et 78.

Il s'agit de parkings extérieurs.

Des photographies ont été prises.

En foi de quoi, j'ai de tout ce qui précède dressé le présent Procès-Verbal de Constat, pour servir et faire valoir ce que de droit.

**DONT PROCES-VERBAL.**

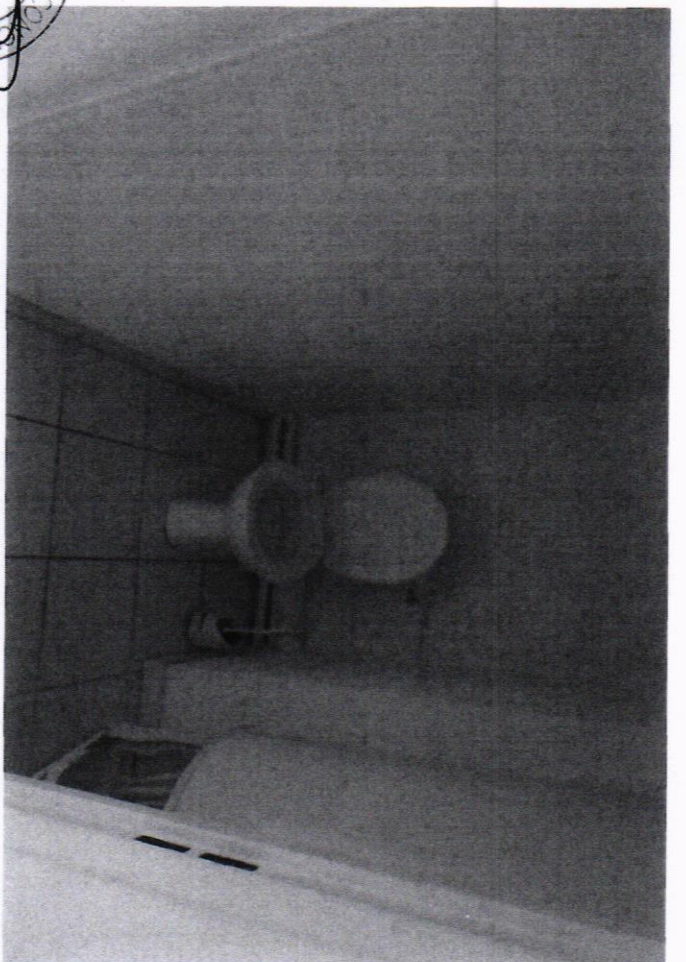
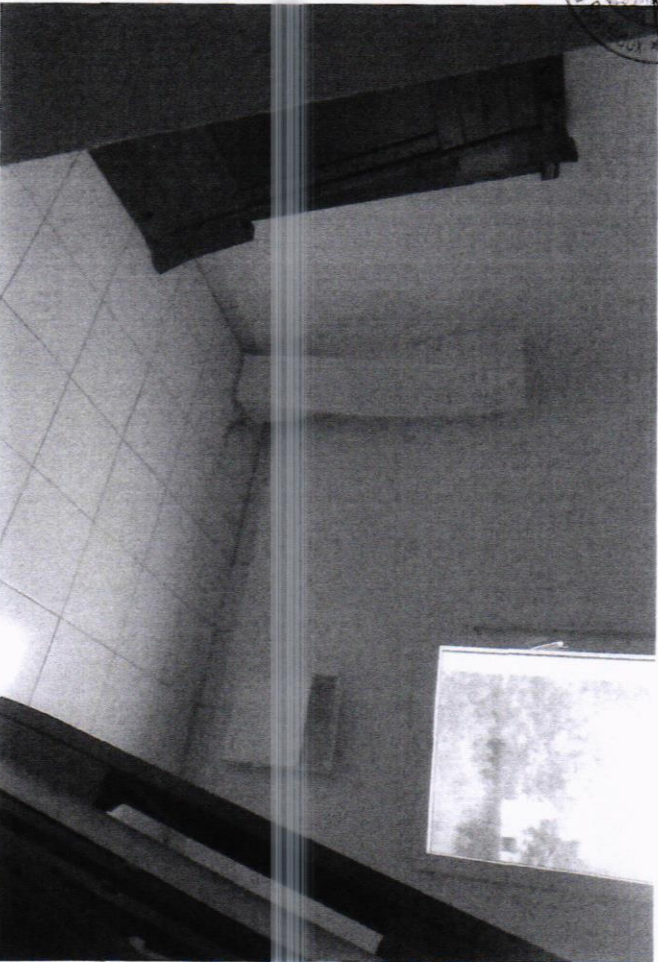
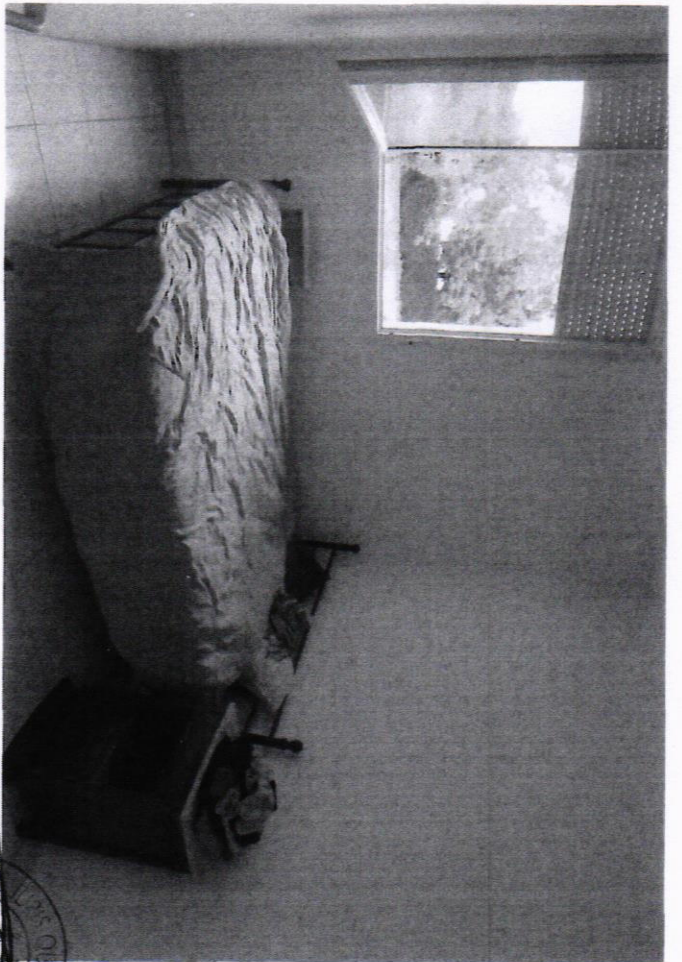
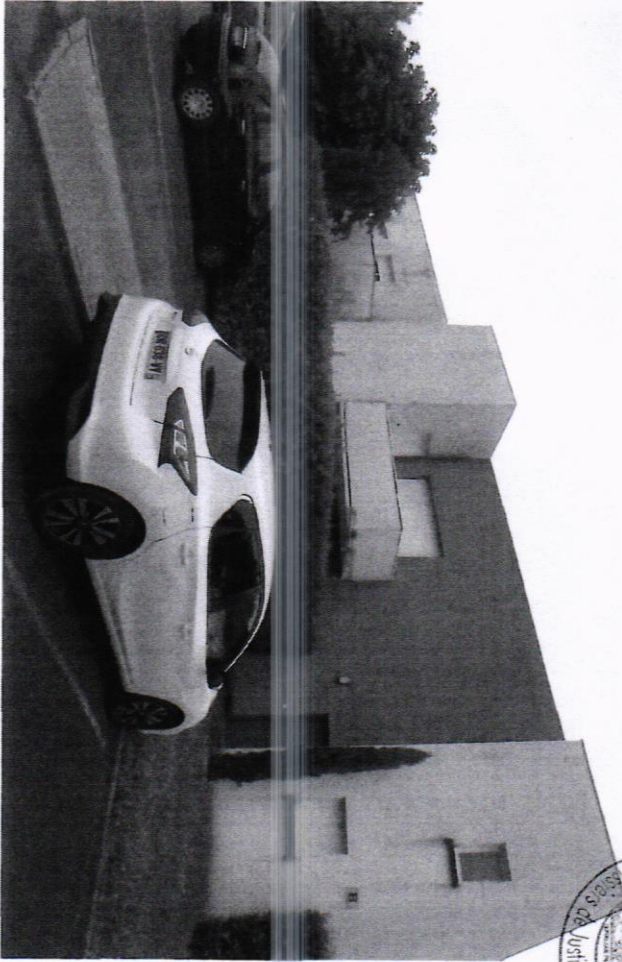
SAS JURIS QUINCONCES  
Didier FAUVEL  
Aline GACHET  
Huissiers de Justice associés  
2, place des Quinconces  
33000 BORDEAUX  
Tél 05 56 52 16 23  
Fax 05 56 52 77 90  
huissier.fauvel@wanadoo.fr  
www.fauvel-huissier-33.com  
**URGENCE CONSTATS 06 79 41 39 64**

COUT DE L'ACTE

DROITS FIXES	219.16
FRAIS DEPLACEMENTS	7.67
Total soumis	226.83
TAXE VALEUR AJOUTEE	45.37
<b>Coût de la présente</b>	<b>272.20€</b>

Didier FAUVEL





Sección de Justicia Social  
CINCO  
ESTADOS UNIDOS

