

PROCÈS-VERBAL DE CONSTAT

L'AN DEUX MILLE VINGT-TROIS

ET LE VINGT-SEPT AVRIL

Par-devant moi, Aline GACHET, Commissaire de Justice associée au sein de la SAS JURIS QUINCONCES, Société titulaire d'Offices de Commissaires de Justice ayant son siège social 2, place des Quinconces à BORDEAUX (33000), exerçant en son Office à la résidence de Bordeaux, soussignée.

A COMPARU :

La BNP PARIBAS PERSONAL FINANCE, Société Anonyme au capital de 546 601 552 €, immatriculée au Registre du commerce et des sociétés de PARIS sous le numéro 542 097 902, dont le siège social est 1, Boulevard Haussmann - 75009 PARIS, prise en la personne de son représentant légal domicilié en cette qualité audit siège.

Ayant pour avocat Maître Carolina CUTURI-ORTEGA, Avocat au barreau de Bordeaux, Avocat de la SCP JOLY - CUTURI - WOJAS Avocats Dynamis Europe, 27, rue Boudet CS 32048 - 33001 BORDEAUX CEDEX, Tel : 05.57.14.46.40, @: cco@dynamis-europe.com.

Elisant domicile au Cabinet dudit Avocat, se constituant sur les présentes

EN VERTU :

D'un acte notarié en date du 12/10/2015 reçu par Maître Chantal LALANNE, notaire à LANGON, enregistré.

QUI M'A EXPOSÉE :

Qu'une procédure de saisie immobilière a été engagée à l'encontre de XXX,

Sur un bien immobilier consistant en une maison d'habitation sise à BARSAC (33720), 30 lieudit Petit Carrethey, cadastrée section C numéro 1221 pour 7a 57ca.

Qu'il lui importe d'établir le procès-verbal descriptif dudit bien immobilier.

C'est pourquoi, je suis requise.

Déférant à cette requête, je me suis rendue sur les lieux.

OÙ J'AI CONSTATÉ CE QUI SUIT :

Ce jour, à 11 heures 00, je me rends à **BARSAC (33720), 30 lieudit Petit Carrethey** accompagnée de Madame Pascale VERRIERE et Monsieur Pierrick LAFON (coût 30.00 euros), témoins, et de l'EURL HAFID, serrurier.

Le bien immobilier saisi consiste en une maison d'habitation avec jardin.

La maison est élevée sur un étage, crépie et peinte avec des huisseries en bois.

Un portail en bois deux battants permet d'accéder à la propriété.

SAS JURIS QUINCONCES
Didier FAUVEL associé
Aline GACHET – Marie-Caroline MIGNOT
Commissaires de Justice associées
2, place des Quinconces
33000 BORDEAUX
Tél 05 56 52 16 23
huissier.fauvel@orange.fr
www.fauvel-huissier-33.com
URGENCE CONSTATS 06 79 41 39 64



Séjour :

Sol carrelé.

Murs en partie peints, en partie en pierre.

Plafond peint avec poutres bois apparentes.

En plafond, un lustre.

En plafond, fils électriques, douille et ampoule.

Une cheminée sur la droite en entrant.

Une porte-fenêtre en bois deux battants, double vitrage, avec contrevents extérieurs en bois.

Une fenêtre en bois deux battants, double vitrage, avec contrevents extérieurs en bois.

Deux appliques murales.

Dimensions approximatives : 5.80m x 7.40m = **42.92 m²**.



Cuisine :

Sol carrelé.

Murs en partie peints, en partie en pierre.

Plafond peint.

Une fenêtre en bois, deux battants, double vitrage avec contrevents extérieurs en bois.

Un radiateur électrique.

Une cuisine aménagée avec placards et tiroirs.

Un plan de travail dans lequel est incorporé un évier deux bacs simple paillasse avec robinet mitigeur eau chaude/eau froide.

Une plaque de cuisson.

Une hotte.

Interrupteurs différentiels.

Dimensions approximatives : 2.70m x 5.80m = **15.66 m²**.



Couloir :

Sol carrelé,

Murs peints.

Plafond peint.

Sur la gauche, un placard mural avec deux portes coulissantes et contenant des étagères et une tringle.

Dimensions approximatives : 1.15m x 5.80m = **6.67 m²**.



Garage :

Sol brut.

Murs bruts.

Plafond brut.

Un néon.

Une porte de garage en bois.

Dimensions approximatives : 3.50m x 6.00m = **21.00m²**.



Un escalier avec des marches en partie en bois, en partie carrelées,
permet d'accéder à l'étage.

Une applique murale.

Etage :

Couloir :

Sol recouvert d'un parquet flottant.

Murs peints.
Plafond peint.
Une applique murale.
Un trou en plafond avec laine de verre apparente.

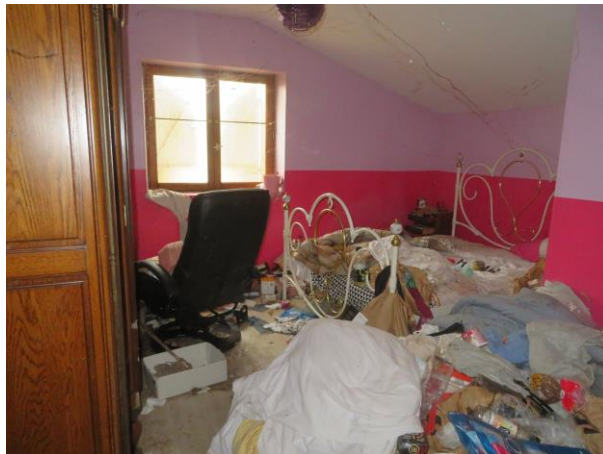
Dimensions approximatives : 1.40m x 3.90m = **5.46 m²**.



Chambre 1 :

Sol recouvert d'un parquet flottant.
Murs peints.
Plafond peint.
Une fenêtre en bois deux battants, double vitrage avec contrevents extérieurs en bois.

Dimensions approximatives : 4.35m x 2.71m = **11.79 m²**.



Toilettes :

Sol carrelé.

Murs carrelés.

Plafond peint.

Une cuvette émaillée blanc avec chasse d'eau.

Une VMC.

Une applique murale.

Dimensions approximatives : 0.85m x 1.63m = **1.39 m²**.



Salle de bains :

Sol carrelé.

Murs carrelés.

Plafond peint.

Une baignoire émaillée blanc avec robinet mitigeur eau chaude/eau froide.

Un placard mural ouvrant à deux portes coulissantes contenant des étagères et une penderie.

Une VMC.

Dimensions approximatives : (1.77m x 1.66m) + (1.67m x 2.70m) = 2.94 + 4.51 = **7.45 m²**.



Chambre 2 :

Sol recouvert d'un parquet flottant.

Murs peints.

Plafond peint.

Une fenêtre en bois deux battants, double vitrage avec contrevents extérieurs.

En plafond, un plafonnier.

Sur la gauche, une réservation.

Dimensions approximatives : $(3.66\text{m} \times 2.91\text{m}) + (0.94\text{m} \times 0.76\text{m}) = 10.65 + 0.71 = \underline{\underline{11.36 \text{ m}^2}}$.



Surface totale habitable approximative :

102.70 m²

Appentis accolé à la maison :

Sol brut.

Murs bruts.

Dimensions approximatives : 5.00m x 8.40m = **42.00 m²**.



Dépendance :

Une porte en bois.

Sol brut.

Murs en pierre.

Plafond brut.

Deux fenêtres en bois deux battants simple vitrage.

Tableau électrique avec interrupteurs différentiels et disjoncteur.

Deux néons en plafond.

Une ouverture permet d'accéder à une petite pièce.

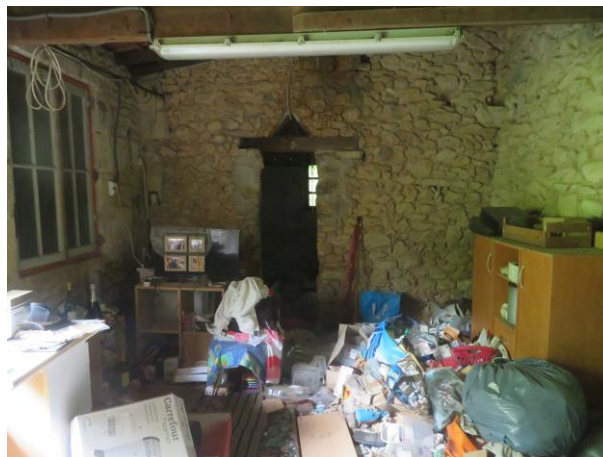
Sol brut.

Murs bruts.

Plafond brut.

Une fenêtre en bois un seul battant, simple vitrage avec barreaudage extérieur.

Dimensions approximatives : (3.64m x 7.48m) + (2.03m x 3.50m) = 27.23 + 7.11 = **34.34 m²**.



Le jardin est en friche, totalement laissé à l'abandon.

XXX habiterait cette maison selon les renseignements obtenus.

D'une manière générale, les pièces de cette maison d'habitation sont encombrées d'immondices.

Au vu de l'encombrement excessif de cette maison, j'émet des réserves sur mes constatations dans la mesure où certains éléments n'étaient pas visibles.

Je termine mes constatations à 12h10.

SAS JURIS QUINCONCES
Didier FAUVEL associé
Aline GACHET – Marie-Caroline MIGNOT
Commissaires de Justice associées
2, place des Quinconces
33000 BORDEAUX
Tél 05 56 52 16 23
huissier.fauvel@orange.fr
www.fauvel-huissier-33.com
URGENCE CONSTATS 06 79 41 39 64

En foi de quoi, j'ai de tout ce qui précède dressé le présent Procès-Verbal de Constat, pour servir et faire valoir ce que de droit.

DONT PROCÈS-VERBAL.

COUT DE L'ACTE

DROITS FIXES	367.96
FRAIS DEPLACEMENTS	7.67
Total soumis	375.63
TAXE VALEUR AJOUTEE	75.13
Coût de la présente	450.76€

