

PROCES VERBAL DE CONSTAT

L'AN DEUX MILLE VINGT ET UN

ET LE DIX MARS de 9 heures à 11 heures 15

Par-devant moi, Didier FAUVEL, Huissier de Justice associé au sein de la SAS JURIS QUINCONCES, titulaire d'un Office d'Huissier de Justice à la résidence de BORDEAUX, y domiciliée 2, place des Quinconces, soussigné.

A COMPARU :

CREDIT FONCIER DE FRANCE, Société Anonyme au capital de 1331400718,00 Euros, dont le siège social est situé 19 rue des Capucines - 75000 PARIS, immatriculée au Registre du Commerce et des Sociétés de PARIS sous le numéro 542 029 848, agissant poursuites et diligences de ses représentants légaux domiciliés en cette qualité audit siège.

Ayant pour avocat constitué Maître Carolina CUTURI-ORTEGA, avocat de la SCP JOLY –CUTURI AVOCATS DYNAMIS EUROPE (ADE), avocat au barreau de BORDEAUX, y demeurant 27 rue Boudet chez qui domicile est élu, lequel occupera sur la présente et ses suites

QUI M'A EXPOSE :

Qu'une procédure de saisie-immobilière est diligentée sur :

- une maison d'habitation sise à CAZALIS 33113, Le nord de Bernic, cadastrée section C 1020 pour 27a et 54ca et la moitié indivise de la parcelle cadastrée section C 1018 pour 3a et 81ca

Qu'il lui importe de faire dresser un procès-verbal descriptif du bien.

C'est pourquoi, je suis requis.

Déférant à cette requête, je me suis rendu sur les lieux.

OU J'AI CONSTATE CE QUI SUIT :

Il s'agit d'une maison élevée en simple rez-de-chaussée, murs extérieurs crépis.

Tout est envahi de ronces et d'arbustes, avec accès impraticable, à telle enseigne que j'ai dû faire intervenir un débroussailleur et que j'attende le temps qu'un accès soit réalisé.

Absence d'électricité, d'eau.

La maison n'a jamais été terminée. Terrain non clos. Tout est envahi de ronces et de mauvaises herbes.

La parcelle indivise correspond à un chemin d'accès qui dessert une propriété située au fond du chemin.

Pièce en entrant :

Sol ciment brut.

Les murs sont bruts de BA 13 pour partie, joints non faits, et tout le mur pignon gauche est en briques brutes.

Pendent des gaines électriques, mais électricité non faite.

En façade avant, porte PVC blanc et une porte-fenêtre deux battants bois, double vitrage, avec volets PVC blanc.

Donnant sur l'arrière, une porte-fenêtre deux battants PVC blanc, double vitrage, avec volets PVC deux battants et une fenêtre deux battants PVC blanc, double vitrage.

Plafond brut de BA 13.

Dimensions : 4,11 m x 5,28 m + 3,61 m x 5,01 m + 1,04 m x 0,89 m
= **40.72 m²**

Couloir :

Sol ciment brut.

Murs bruts de BA 13, ainsi que le plafond.

Une trappe d'accès aux combles.

Dimensions : 0,85 m x 4,61 m = **3.92 m²**

Première pièce à droite :

Sol ciment brut.

Murs bruts de BA 13, ainsi que le plafond.

Une fenêtre PVC blanc, double vitrage, deux battants et volets extérieurs PVC blanc, deux battants.

Dimensions : 3,19 m x 2,90 = **9.25 m²**

Deuxième chambre à droite :

Sol ciment brut.

Murs bruts de BA 13, ainsi que le plafond.

Une fenêtre PVC blanc, double vitrage, deux battants, volets extérieurs PVC blanc, deux battants.

Dimensions : 2,88 m x 3,20 m + 1,98 m x 0,49 m = **10.19 m²**

Chambre à gauche dégagement :

Sol ciment brut.

Les murs sont en BA 13 bruts, ainsi que le plafond.

Une fenêtre PVC blanc, double vitrage, deux battants PVC blanc, avec deux volets extérieurs en PVC blanc.

Dimensions : 1,55 m x 3,50 m + 1,98 m x 3,93 m = **13.21 m²**

Salle de bains :

Sol ciment brut.

Murs bruts de BA 13, ainsi que le plafond.

Une petite fenêtre PVC blanc, vitrage cathédrale.

Dimensions : 3,50 m x 0,91 m + 1,86 m x 1,03 m = **5.11 m²**

WC :

Sol brut.

Murs bruts de BA 13, ainsi que le plafond.

Une porte.

Dimensions : 1.64m x 0,90 m = **1.48 m²**

Cellier :

Sol ciment brut.

Murs bruts de BA 13, ainsi que le plafond.

Dimensions : 3,50 m x 1,25 m = **4.38 m²**

SURFACE HABITABLE

environ 88.26 m²

Des photographies ont été prises.

SAS JURIS QUINCONCES
Didier FAUVEL
Aline GACHET
Huissiers de Justice associés
2, place des Quinconces
33000 BORDEAUX
Tél 05 56 52 16 23
Fax 05 56 52 77 90
huissier.fauvel@wanadoo.fr
www.fauvel-huissier-33.com
URGENCE CONSTATS 06 79 41 39 64

En foi de quoi, j'ai de tout ce qui précède dressé le présent Procès-Verbal de Constat, pour servir et faire valoir ce que de droit.

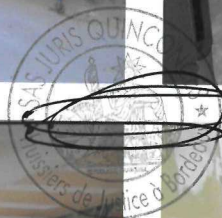
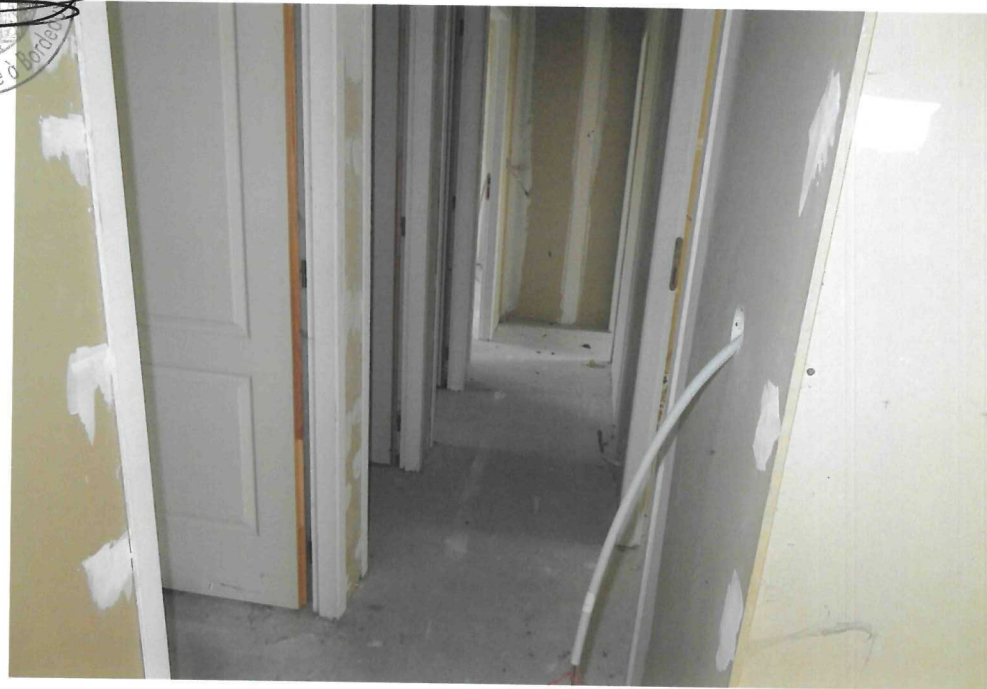
DONT PROCES-VERBAL.

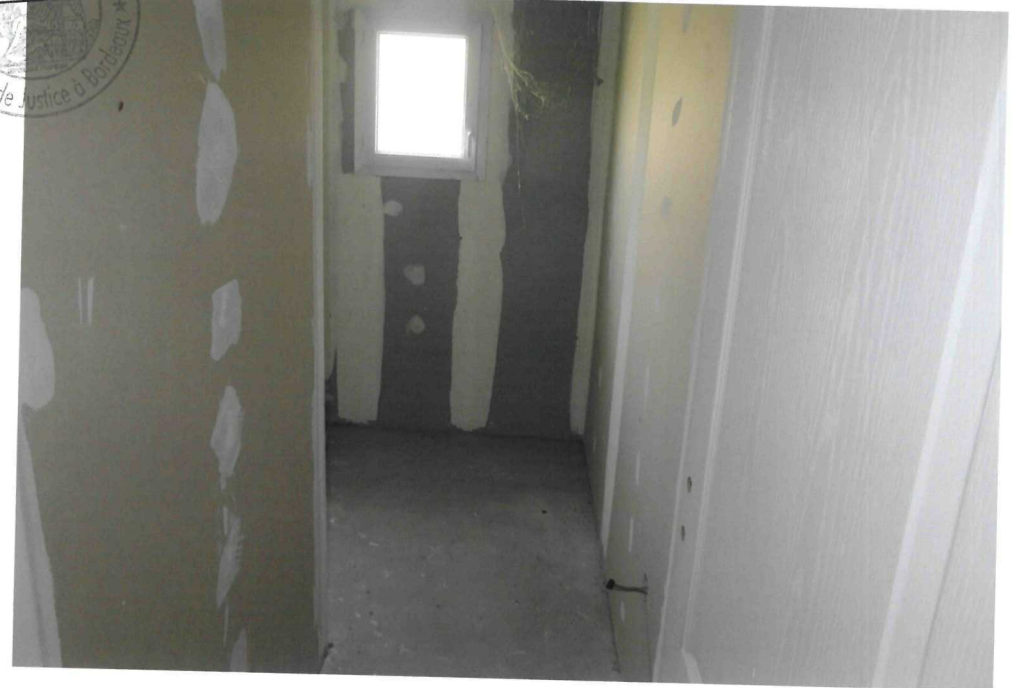
COUT DE L'ACTE

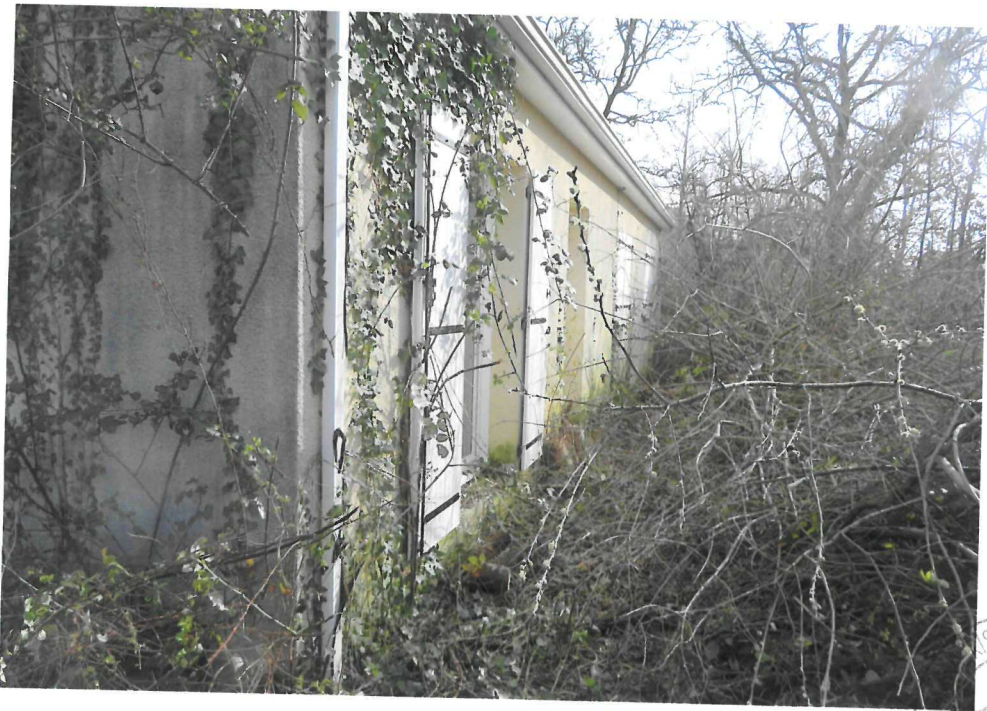
DROITS FIXES	219.16
Heures Supp (1 h 15)	223.20
FRAIS DEPLACEMENTS	7.67
Total soumis	450.03
TAXE VALEUR AJOUTEE	90.00
Coût de la présente	540.03€

Didier FAUVEL









INS QUINCON
sers de

