

SAS JURIS QUINCONCES
Didier FAUVEL
Aline GACHET
Huissiers de Justice associés
2, place des Quinconces
33000 BORDEAUX
Tél 05 56 52 16 23
Fax 05 56 52 77 90
huissier.fauvel@orange.fr
www.fauvel-huissier-33.com
URGENCE CONSTATS 06 79 41 39 64

PROCÈS-VERBAL DE CONSTAT

L'AN DEUX MILLE VINGT-DEUX

ET LE SEIZE NOVEMBRE

Par-devant moi, Aline GACHET, Huissier de Justice associé au sein de la SAS JURIS QUINCONCES, titulaire d'un Office d'Huissier de Justice à la résidence de BORDEAUX, y domiciliée 2, place des Quinconces, soussignée.

A COMPARU :

La Société **CAISSE DE CREDIT MUTUEL DE MARMANDE**, Caisse de crédit mutuel immatriculée au RCS d'AGEN sous le n°330 688 383, dont le siège social est 50 Boulevard Fourcade 47200 MARMANDE, prise en la personne de son représentant légal domicilié en cette qualité audit siège.

Ayant pour avocat constitué Maître Carolina CUTURI-ORTEGA, Avocat au barreau de Bordeaux, Avocat de la SCP JOLY - CUTURI - WOJAS Avocats Dynamis Europe, 27, rue Boudet CS 32048 - 33001 BORDEAUX CEDEX, Tel : 05.57.14.46.40, @ : cco@dynamis-europe.com, chez qui domicile est élu, lequel occupera sur la présente et ses suites.

EN VERTU :

D'un acte notarié en date du 04.06.2012 reçu par Maître BURGAUD, Notaire à ANDERNOS LES BAINS, définitif.

QUI M'A EXPOSÉE :

Qu'une procédure de saisie immobilière est diligentée à l'encontre de **XXX**,

Sur un bien immobilier consistant en une maison d'habitation sise **Carreyre - 6 allée du Hourquet - 33680 LACANAU**, cadastrée section CE 149 pour 5a et 62ca.

Qu'il convient de dresser un procès-verbal descriptif dudit bien immobilier.

C'est pourquoi, je suis requise.

Déférant à cette requête, je me suis rendu sur les lieux.

OÙ J'AI CONSTATÉ CE QUI SUIT :

En présence de Madame Laurence EMBERGER et de Monsieur Pierrick MOUSSEAUX, témoins (coût 30.00 euros), et de l'EURL HAFID, serrurier (Facture FA 202231866 - 99.00 euros TTC).

Le bien immobilier saisi consiste en une maison d'habitation avec jardin, terrasse et piscine sise **Carreyre - 6 allée du Hourquet - 33680 LACANAU**.

Ce bien immobilier est situé à proximité du Lac de Lacanau avec une vue directe sur le lac de la terrasse.

L'accès à la propriété se fait par un portail coulissant.

SAS JURIS QUINCONCES
Didier FAUVEL
Aline GACHET
Huissiers de Justice associés
2, place des Quinconces
33000 BORDEAUX
Tél 05 56 52 16 23
Fax 05 56 52 77 90
huissier.fauvel@orange.fr
www.fauvel-huissier-33.com
URGENCE CONSTATS 06 79 41 39 64



Entrée :

Sol recouvert d'un parquet.

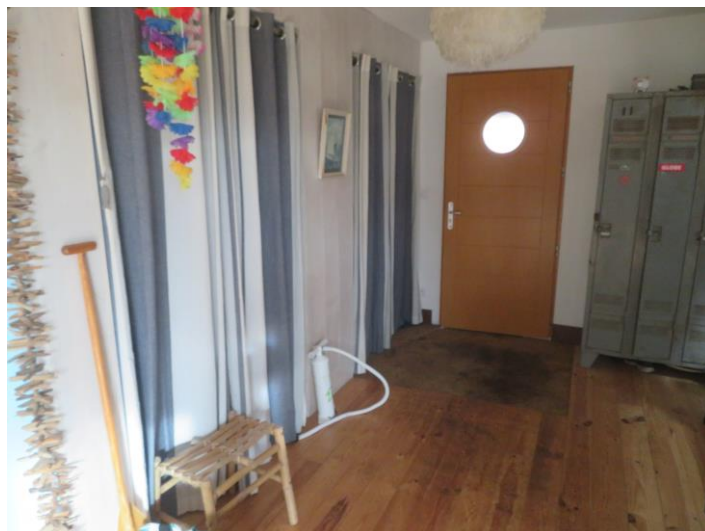
Les murs sont en partie peints, en partie lambrissés bois.

Le plafond est peint.

En plafond, fils électriques et douille.

Sur la droite, deux penderies aménagées avec des étagères.

Dimensions : 3.13 m x 3.50 m = 10.96 m².



Salle à manger :

Sol plancher assorti.

Les murs sont peints.

Plafond peint.

Une baie vitrée deux panneaux coulissants en aluminium, double vitrage, donnant sur la terrasse.

Sur le même pan de mur, un panneau fixe en aluminium, double vitrage.

Un poêle.

Pan de mur de droite, une baie vitrée en aluminium avec deux panneaux coulissants, double vitrage.

En plafond, deux points lumineux.



Cuisine :

Sol assorti.

Cuisine aménagée avec des tiroirs et des placards en partie basse et haute.

Une hotte de marque CONTINENTAL.

Un four.

Une plaque gaz quatre points de chauffe.

Une fenêtre deux battants coulissants en aluminium, double vitrage.

Un évier simple bac simple paillasse avec robinet mitigeur eau chaude/eau froide.

La crédence est carrelée sur la hauteur de deux carreaux avec une plaque en inox au-devant des points de chauffe.

SAS JURIS QUINCONCES
Didier FAUVEL
Aline GACHET
Huissiers de Justice associés
2, place des Quinconces
33000 BORDEAUX
Tél 05 56 52 16 23
Fax 05 56 52 77 90
huissier.fauvel@orange.fr
www.fauvel-huissier-33.com
URGENCE CONSTATS 06 79 41 39 64



Dimensions salle à manger et cuisine : 4.08 m x 2.97 m + (6.44 m x 4.13 m) = 12.12 + 26.60 = 38.72 m².

Cellier :

Sol constitué de planches bois.

Murs en plaques BA 13.

Plafond non terminé.

En plafond, fils électriques, douille et ampoule.

Sur la gauche, une porte donne sur l'extérieur.

Dimensions : 2.01 m x 2.73 m = 5.49 m².



WC :

Sol recouvert d'un revêtement plastique.

Murs lambrissés bois.

Plafond lambrissé bois.

En plafond, fils électriques, douille et ampoule.

Une cuvette WC double abattant et chasse d'eau à deux vitesses.

Dimensions : 1.46 m x 0.88 m = 1.28 m².



Salle de bains :

Sol recouvert d'un parquet flottant.

Murs en partie peints, en partie carrelés.

Plafond peint.

En plafond, un point lumineux.

Une douche à l'italienne avec robinet mitigeur eau chaude/eau froide, flexible chromé et pommeau de douche.

Dans la douche, les murs sont carrelés et le plafond est peint.

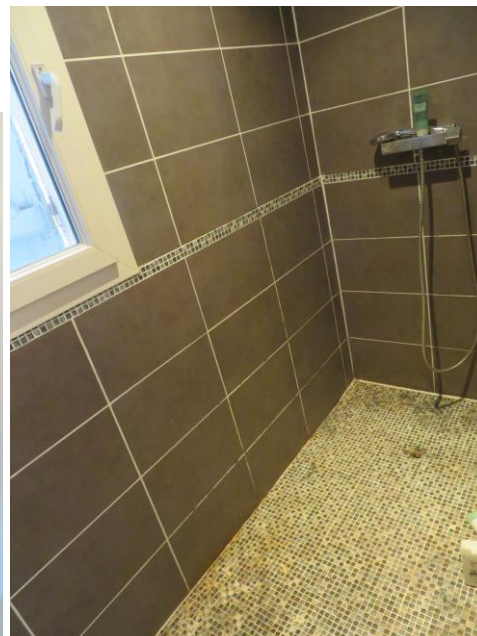
Un spot en plafond.

Une fenêtre, un seul battant, en aluminium double vitrage, avec contrevents extérieurs en bois.

Une vasque émaillée blanc, avec meuble intégré en dessous, et robinet-mitigeur eau chaude/eau froide.

Dimensions : 2.28 m x 2.10 m = 4.79 m².

SAS JURIS QUINCONCES
Didier FAUVEL
Aline GACHET
Huissiers de Justice associés
2, place des Quinconces
33000 BORDEAUX
Tél 05 56 52 16 23
Fax 05 56 52 77 90
huissier.fauvel@orange.fr
www.fauvel-huissier-33.com
URGENCE CONSTATS 06 79 41 39 64



Chambre 1 :

Cette pièce est située à côté de la salle de bains.

Sol constitué d'un plancher.

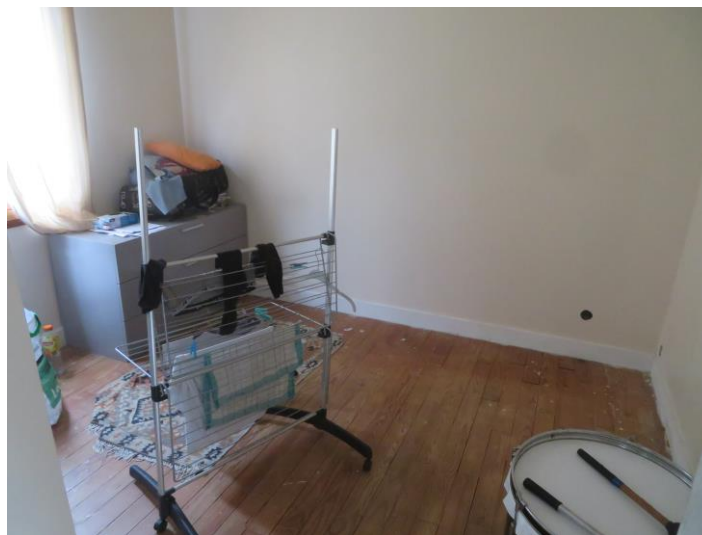
Murs peints.

Plafond peint.

En plafond, un point lumineux.

Une fenêtre en bois, deux battants, simple vitrage.

Dimensions : 3.26 m x 3.30 m = 10.76 m².



Salon :

On y accède après avoir descendu quelques marches de l'escalier en bois situé près de l'entrée.

Sol carrelé.

Murs peints.

Plafond peint.

En plafond, quatre spots.

Un radiateur.

Une baie vitrée aluminium, deux battants, double vitrage.

Dimensions : 6.53 m x 4.19 m = 27.36 m².



Chambre 2 :

Sol parquet.

Murs peints.

Plafond peint.

Un radiateur.

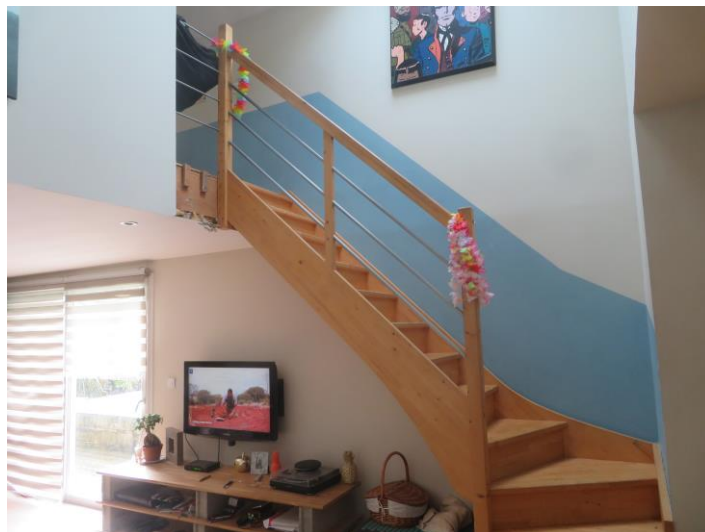
Une baie vitrée en aluminium, deux battants, double vitrage.

Dimensions : 2.83 m x 4.18 m = 11.83 m².

SAS JURIS QUINCONCES
Didier FAUVEL
Aline GACHET
Huissiers de Justice associés
2, place des Quinconces
33000 BORDEAUX
Tél 05 56 52 16 23
Fax 05 56 52 77 90
huissier.fauvel@orange.fr
www.fauvel-huissier-33.com
URGENCE CONSTATS 06 79 41 39 64



Partant du salon, un escalier en bois mène à l'étage.



Étage :

Pièce donnant sur l'escalier :

Sol parquet.

Murs peints.

Plafond peint.

Une fenêtre deux battants, double vitrage, en aluminium.

SAS JURIS QUINCONCES
Didier FAUVEL
Aline GACHET
Huissiers de Justice associés
2, place des Quinconces
33000 BORDEAUX
Tél 05 56 52 16 23
Fax 05 56 52 77 90
huissier.fauvel@orange.fr
www.fauvel-huissier-33.com
URGENCE CONSTATS 06 79 41 39 64



Chambre 3 :

Sol plancher.

Murs peints.

Plafond peint.

Deux spots en plafond.

Une fenêtre ronde en bois.

Une fenêtre deux battants, coulissants, en aluminium.



Dimensions : 4.20 m x 6.92 m = 29.06 m².

La hauteur sous plafond est inférieure à 2 mètres.

SAS JURIS QUINCONCES
Didier FAUVEL
Aline GACHET
Huissiers de Justice associés
2, place des Quinconces
33000 BORDEAUX
Tél 05 56 52 16 23
Fax 05 56 52 77 90
huissier.fauvel@orange.fr
www.fauvel-huissier-33.com
URGENCE CONSTATS 06 79 41 39 64

Surface habitable approximative : 111.19 m².

Surface habitable approximative, en ce compris l'étage (hauteur sous plafond inférieure à 2 mètres) : 140.25 m².

La cuisine donne sur une terrasse en bois avec piscine.

Un bar extérieur a été aménagé en planches de bois.

Dimensions approximatives : 2.90 m x 5.40 m = 15.66 m².



SAS JURIS QUINCONCES
Didier FAUVEL
Aline GACHET
Huissiers de Justice associés
2, place des Quinconces
33000 BORDEAUX
Tél 05 56 52 16 23
Fax 05 56 52 77 90
huissier.fauvel@orange.fr
www.fauvel-huissier-33.com
URGENCE CONSTATS 06 79 41 39 64



A l'arrière de la maison, un bâti avec murs crépis et deux portes.
L'intérieur est très encombré.

Dimensions approximatives : 7,12 m x 2,00 m = 14.24 m².

SAS JURIS QUINCONCES
Didier FAUVEL
Aline GACHET
Huissiers de Justice associés
2, place des Quinconces
33000 BORDEAUX
Tél 05 56 52 16 23
Fax 05 56 52 77 90
huissier.fauvel@orange.fr
www.fauvel-huissier-33.com
URGENCE CONSTATS 06 79 41 39 64



Garage :
Sol ciment.
Murs parpaings.
Plafond brut.
Un néon.

Dimensions approximatives : 6.60 m x 6.00 m = 39.60 m².

SAS JURIS QUINCONCES
Didier FAUVEL
Aline GACHET
Huissiers de Justice associés
2, place des Quinconces
33000 BORDEAUX
Tél 05 56 52 16 23
Fax 05 56 52 77 90
huissier.fauvel@orange.fr
www.fauvel-huissier-33.com
URGENCE CONSTATS 06 79 41 39 64



Le terrain est clos.

XXX me déclare habiter seul dans les lieux.

Je débute mes constatations à 10h30 et les achève à 11h40.

En foi de quoi, j'ai de tout ce qui précède dressé le présent Procès-Verbal de Constat, pour servir et faire valoir ce que de droit.

DONT PROCÈS-VERBAL.

SAS JURIS QUINCONCES
Didier FAUVEL
Aline GACHET
Huissiers de Justice associés
2, place des Quinconces
33000 BORDEAUX
Tél 05 56 52 16 23
Fax 05 56 52 77 90
huissier.fauvel@orange.fr
www.fauvel-huissier-33.com
URGENCE CONSTATS 06 79 41 39 64

COUT DE L'ACTE

DROITS FIXES	219.16
EMOLUMENT COMPLEMENTAIRE	148.80
FRAIS DEPLACEMENTS	7.67
Total soumis	375.63
TAXE VALEUR AJOUTEE	75.13
Coût de la présente	450.76€



Aline GACHET