

PROCES VERBAL DE CONSTAT

L'AN DEUX MILLE VINGT ET UN

ET LE VINGT-NEUF MARS

Par-devant moi, Didier FAUVEL, Huissier de Justice associé au sein de la SAS JURIS QUINCONCES, titulaire d'un Office d'Huissier de Justice à la résidence de BORDEAUX, y domiciliée 2, place des Quinconces, soussigné.

A COMPARU :

CREDIT LOGEMENT, Société Anonyme au capital de 1259850270,00 Euros, dont le siège social est situé 50 Boulevard de Sébastopol 75155 PARIS CEDEX 03, immatriculée au Registre du Commerce et des Sociétés de PARIS sous le numéro 302 493 275, agissant poursuites et diligences de ses représentants légaux domiciliés en cette qualité audit siège,

Ayant pour avocat postulant Maître Alexis GAUCHER PIOLA avocat à la cour, y demeurant 20, avenue Gallieni 33500 LIBOURNE chez qui domicile est élu, lequel se constitue et occupera sur la présente et ses suites

Et pour avocat plaidant Maître Carolina CUTURI-ORTEGA, Avocat au Barreau de BORDEAUX, SCP JOLY-CUTURI-WOJAS, AVOCATS DYNAMIS EUROPE (Société d'avocats interbarreaux : PARIS – BORDEAUX), 27, rue Boudet – 33000 BORDEAUX

QUI M'A EXPOSE :

Qu'une procédure de saisie-immobilière est diligentée :

EN VERTU :

D'un jugement rendu le 23/05/2014 par le Tribunal de Grande Instance de LIBOURNE, définitif

Portant sur une maison d'habitation sise à (33350) MOULIETS ET VILLEMARTIN, 1 route de Marcat, cadastrée section AI numéro 222 pour 13a 95ca, AI numéro 260 pour 15a 42ca, AK numéro 300 pour 35a 40ca et AK numéro 374 pour 21a 88ca

Qu'il lui importe de faire dresser un procès-verbal descriptif de cette maison.

C'est pourquoi, je suis requis.

Déférant à cette requête, je me suis rendu sur les lieux.

OU J'AI CONSTATE CE QUI SUIT :

Il s'agit d'une maison élevée en simple rez-de-chaussée, pierre et moellon. Certaines parties sont enduites, notamment en façade avant. Jardin clos.

A l'intérieur, la maison est en mauvais état d'entretien et très fortement encombré.

Pièce en entrant :

On y accède par une porte vitrée à deux battants, simple vitrage, avec deux volets extérieurs en bois.

Sol carrelé façon rustique.

Les murs sont enduits et peints, avec placage pierre.

Une cheminée campagnarde.

Donnant sur la rue, une fenêtre PVC blanc, double vitrage, avec barreaudage extérieur.

Cette pièce est également, dans la partie gauche en entrant, à usage de cuisine.

On trouve un plan de travail en lamellé-collé, évier en grès simple bac, simple paillasse.

Plan de travail en L, et éléments ouvrant en partie basse.

Crédence carrelée sur la longueur du pan de mur.
Une fenêtre PVC blanc, double vitrage, sans volet.
Dimensions : 6 m x 4,30 m + 5,85 m x 3,90 m = **48.62 m²**

Salle de bains :

Elle donne dans la partie cuisine.
Sol carrelé.
Les murs sont carrelés jusqu'à environ deux mètres de hauteur,
peints au-dessus.
Plafond peint.
Une cuvette avec double abattant et chasse d'eau.
Une cabine de douche.
Un lavabo sur colonne.
Dimensions : 1,78 m x 2,26 m = **4.02 m²**

On accède à la partie chambre par une volée de trois marches.

Couloir :

Sol carrelé.
Les murs sont tapissés.
Plafond lambrissé bois.
Dimensions : 0,93 m x 6,23 m = **5.79 m²**

Première chambre à gauche :

Sol carrelé.
Les murs sont tapissés.
Plafond lambrissé aussi.
Une fenêtre deux battants bois, double vitrage, avec deux volets
extérieurs.
Dimensions : 2,73 m x 3,63 m = **9.91 m²**

Deuxième chambre à gauche :

Sol carrelé.
Murs tapissés.
Plafond lambris bois.
Une fenêtre deux battants bois, double vitrage, avec volets extérieurs
en bois.
Dimensions : 3,62 m x 2,80 m = **10.14 m²**

Débarras/buanderie/chaufferie :

Sol béton.
Les murs sont en ciment.
Plafond hourdis en béton.
Un cumulus électrique.

Dimensions : 2,22 m x 6.00 m = **13.32 m²**

Une porte conduit à une grange, à laquelle on accède par une volée de trois marches.

Dans le prolongement du couloir, une porte actuellement condamnée donne sur une autre pièce. J'y accède par l'extérieur. Ouverture constituée d'une baie vitrée coulissante en aluminium thermolaqué, double vitrage.

Sol bétonné.

Mur brut de pierres.

Dimensions : 5,80 m x 5,02 m = **29.12 m²**

SURFACE HABITABLE **environ 120.92 m²**

Grange :

Sol terre battue.

Les murs pierres.

Charpente apparente posée sur des poteaux bois anciens.

Vaste hauteur.

Dimensions : 9,63 m x 12,12 m + 3,90 m x 2,07 m = **124.79 m²**

Deuxième partie de grange :

Sol bétonné.

Murs pierres.

Charpente apparente avec poutres, reposant sur des assises en pierres et moellons.

Dimensions : 11,75 m x 11,45 m = **134.54 m²**

Cette pièce donne sur l'extérieur par un double portail bois.

La grange précédente donne également sur un double portail bois.

Devant la maison, côté jardin, une petite dalle bétonnée.

Les deux parcelles en face, de l'autre côté de la route, sont des terrains nus, en friche.

Des photographies ont été prises.

En foi de quoi, j'ai de tout ce qui précède dressé le présent Procès-Verbal de Constat, pour servir et faire valoir ce que de droit.

DONT PROCES-VERBAL.

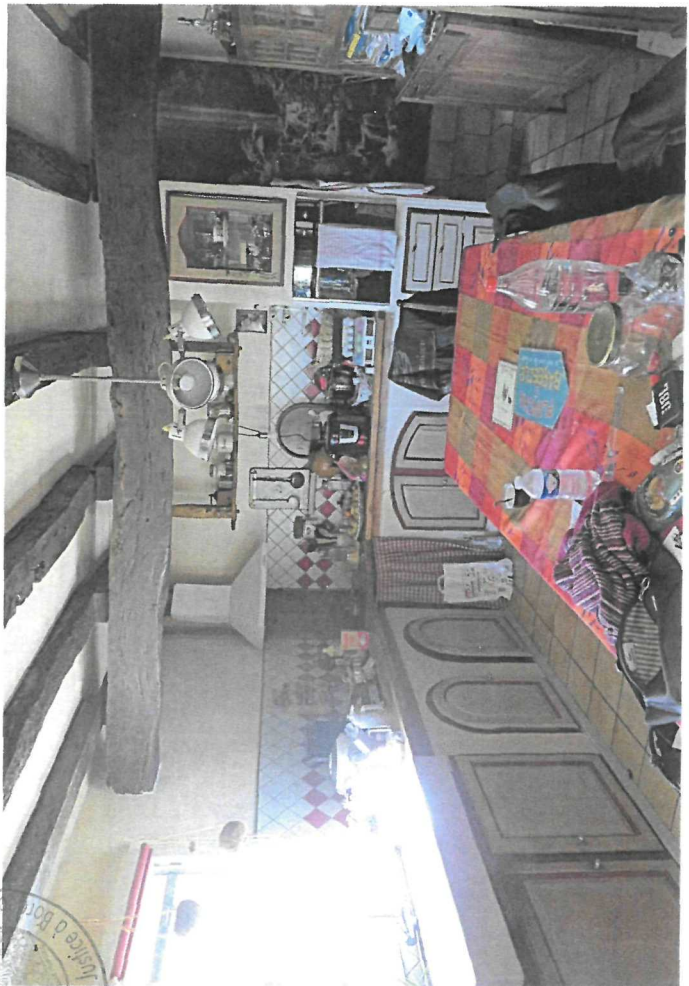
SAS JURIS QUINCONCES
Didier FAUVEL
Aline GACHET
Huissiers de Justice associés
2, place des Quinconces
33000 BORDEAUX
Tél 05 56 52 16 23
Fax 05 56 52 77 90
huissier.fauvel@wanadoo.fr
www.fauvel-huissier-33.com
URGENCE CONSTATS 06 79 41 39 64

COUT DE L'ACTE

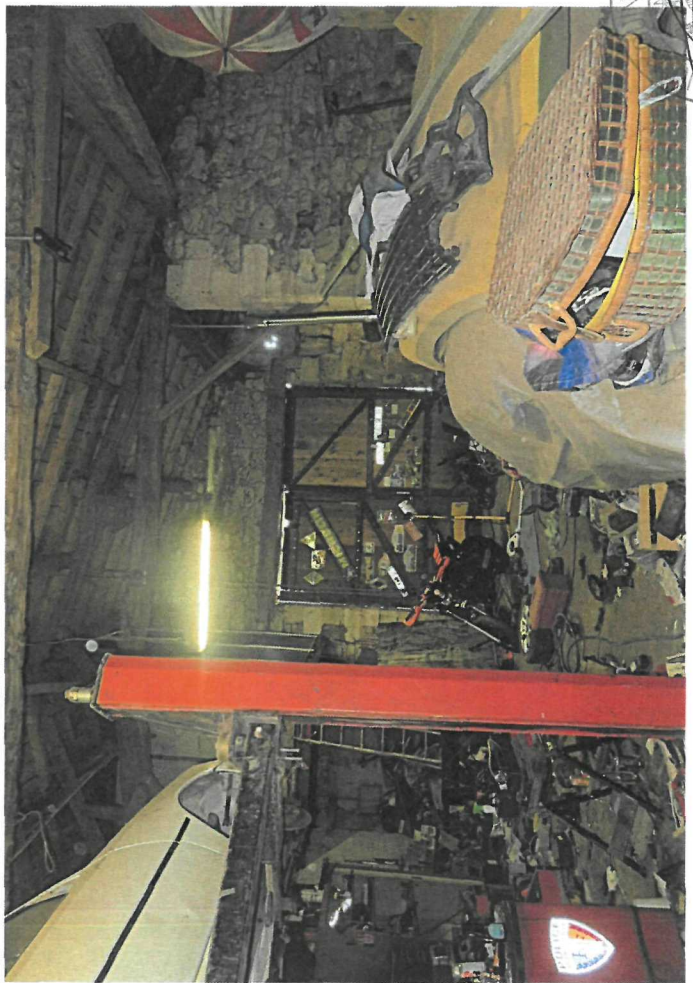
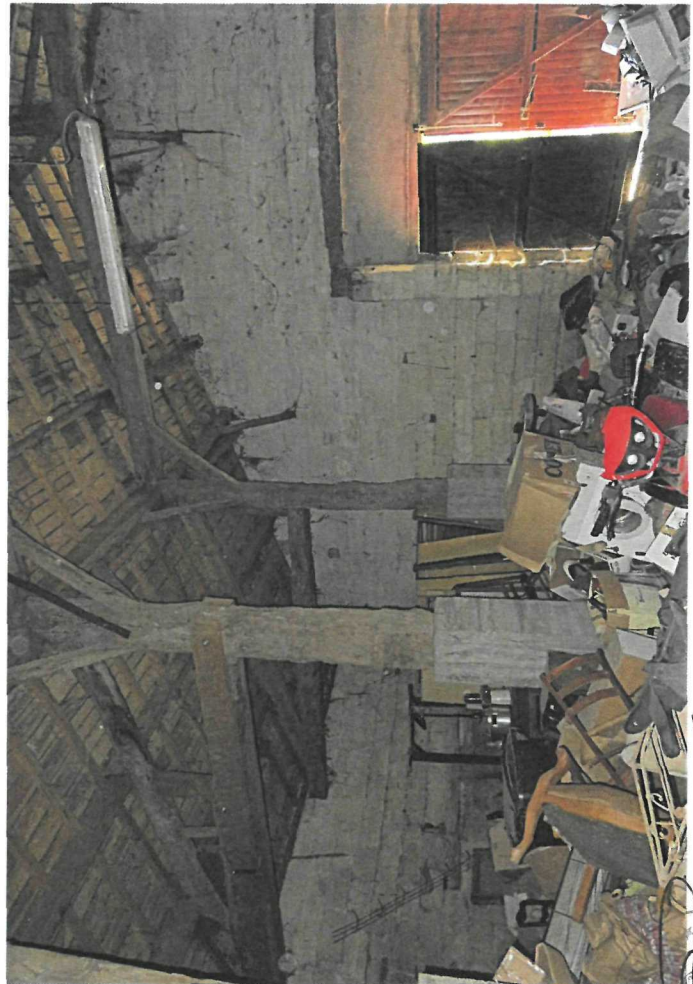
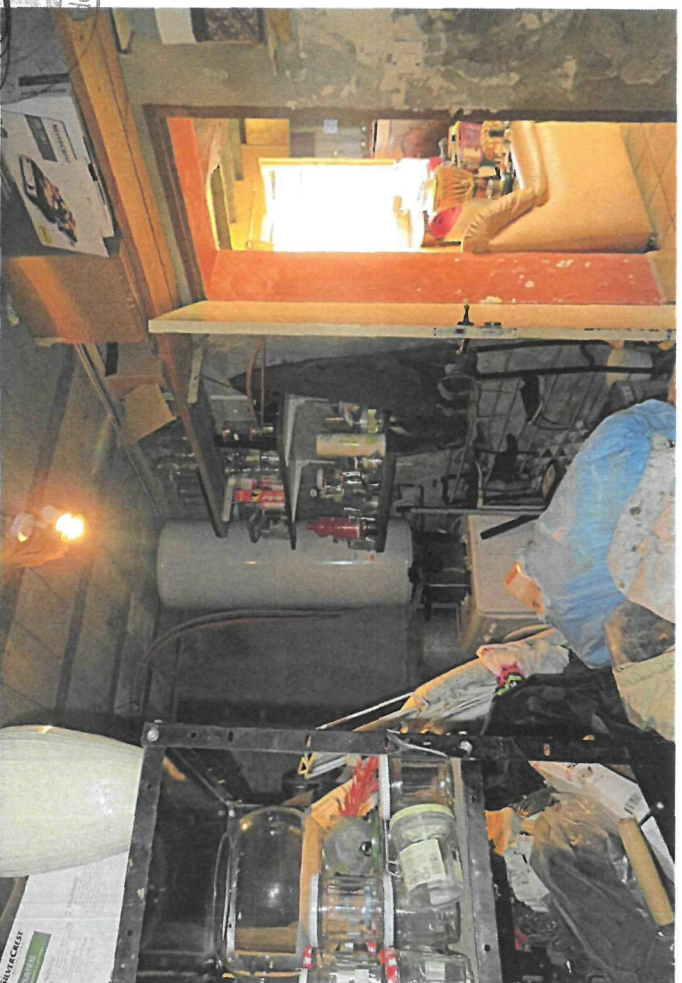
DROITS FIXES	219.16
FRAIS DEPLACEMENTS	7.67
Total soumis	226.83
TAXE VALEUR AJOUTEE	45.37
Coût de la présente	272.20€

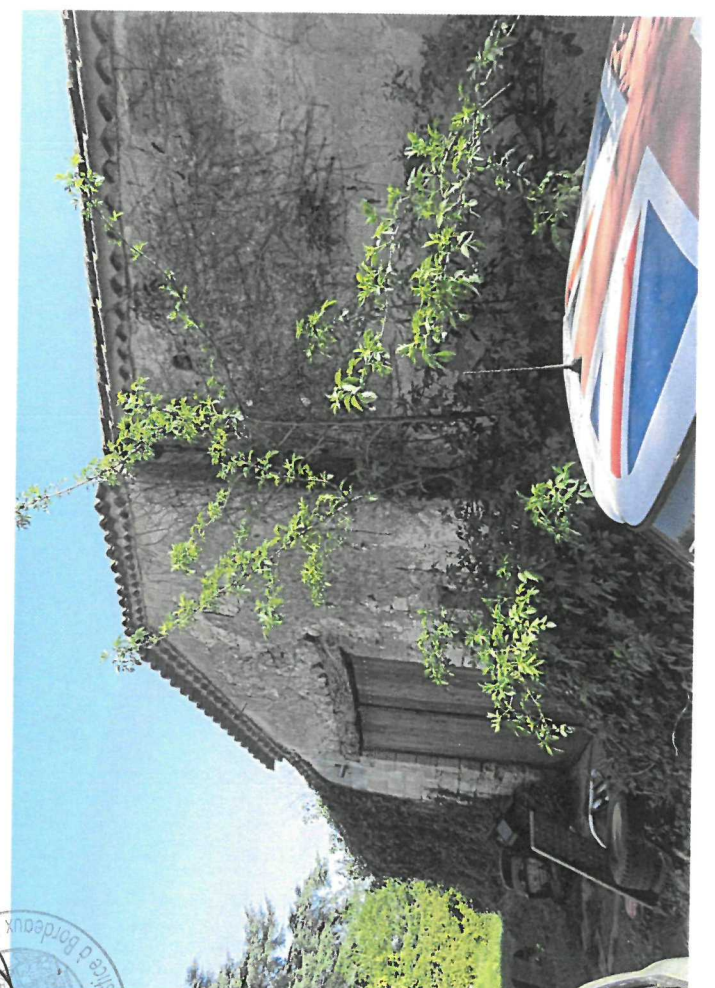
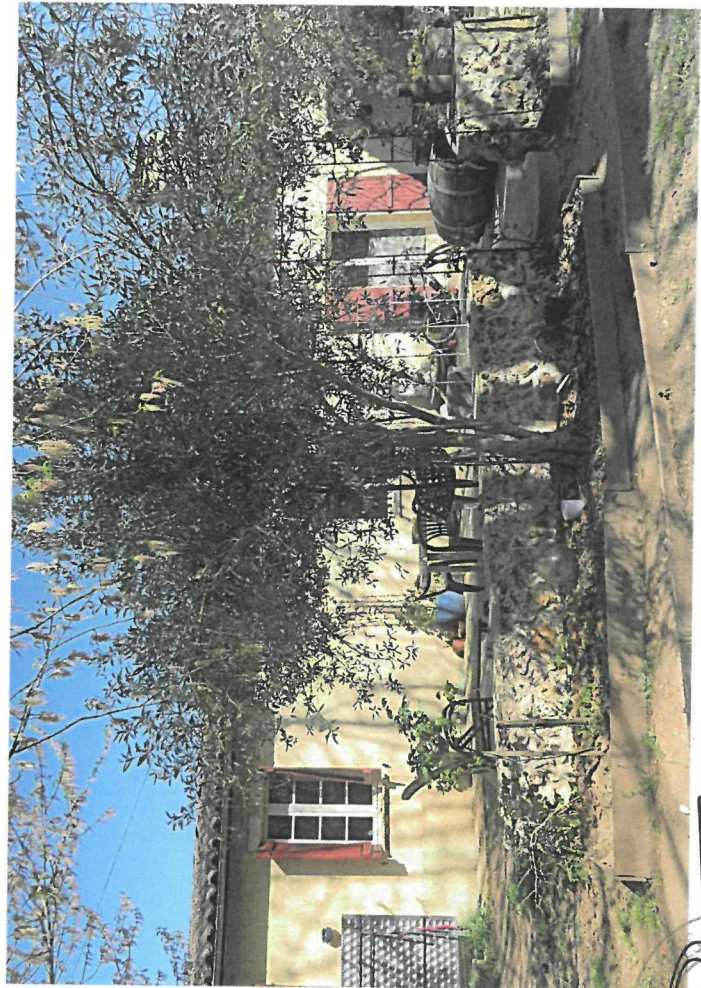
Didier FAUVEL





INCO...
sepe... d...
B...
s...





AGENCI
Kantor
Distrik Bordeaux

